

RoHS

## 产品特性

- ◆ 效率高达 80%
- ◆ 隔离电压：1000VDC
- ◆ 外壳及灌封材料符合 UL94 V-0 标准
- ◆ 无需外加散热器
- ◆ 封装与国际、国内同类型产品 PIN 对 PIN 兼容
- ◆ 不适用于输入电压波动范围大于±10%的场合

## 产品系列

产品系列	温度范围	隔离耐压	封装
P0505XD-1W	-40℃~+85℃	1000VDC	DIP

## 产品应用

- ◆ 运算放大器电源
- ◆ 继电器驱动电路
- ◆ 大功率 IGBT 驱动
- ◆ 一般低频模拟电路
- ◆ 医学、手持、便携仪表
- ◆ 纯数字电路、模拟前端隔离电路
- ◆ .....

## 产品型号

产品型号	输入标称电压 (电压范围) (VDC)	输出			满载效率 (%,Typ)	最大容性负载 (μF)
		标称电压 (VDC)	最小电流 (mA)	最大电流 (mA)		
P0505XD-1W	5 (4.5-5.5)	5	5	50	80	47

注：（1）P0505XD-1W 模块有四路输出模块，每路输出功率分别为 P1、P2、P3、P4，满载效率为输出的总功率除以模块的输入功率。即效率计算公式为  $\eta = \frac{P1+P2+P3+P4}{P_{in}} \times 100\%$ 。

$$\eta = \frac{P1+P2+P3+P4}{P_{in}} \times 100\%$$

（2）表格中满载效率(%,Typ)波动幅度为±2%。

## 极限特性

参数	条件	最小值	典型值	最大值	单位
输入冲击电压 <sup>(1)</sup> (1s, max)	5VDC 输入系列	-0.7	--	8	VDC
引脚焊接温度	焊点距离外壳 1.5mm, 10 秒	--	--	300	℃
热插拔		不支持			

## 极限特性

参数	条件	最小值	典型值	最大值	单位
输入冲击电压 <sup>(1)</sup> (1s, max)	5VDC 输入系列	-0.7	--	8	VDC
引脚焊接温度	焊点距离外壳 1.5mm, 10 秒	--	--	300	℃
热插拔		不支持			

## 输出特性

参数	条件	最小值	典型值	最大值	单位
线性调整率	输入电压变化±1%范围, 50%负载	--	±1.4	±1.7	--
负载调整率	负载从 10%—100%变化	--	±10	±15	%
温度漂移系数	100%负载	--	--	±0.03	%/°C
输出纹波 <sup>(3)</sup>	20MHz 带宽	--	20	40	mVp-p
输出噪声 <sup>(3)</sup>	20MHz 带宽	--	60	100	mVp-p
输出电压精度	--	见输出电压与负载曲线图			
输出短路保护	输入电压范围	可持续短路, 自恢复			

## 一般特性

参数	条件	最小值	典型值	最大值	单位
隔离电压	输入对输出, 输出对输出, 时间 1 分钟, 漏电流小于 1mA	1000	--	--	VDC
绝缘电阻	绝缘电压 500VDC	1	--	--	GΩ
开关频率	输入标称电压, 100%负载	--	300	--	kHz
封装尺寸	--	20.00×10.60×8.10			mm
外壳材料	--	黑色阻燃塑胶外壳, 符合 UL94 V-0 标准			

## 环境特性

参数	条件	最小值	典型值	最大值	单位
工作温度	详情见“环境温度降额曲线图”	-40	--	+85	°C
存储温度	--	-55	--	+125	
外壳温升	Ta=25°C	--	20	30	
存储湿度	无凝结	--	--	95	%
冷却方式	--	自然空冷			

## EMC 特性

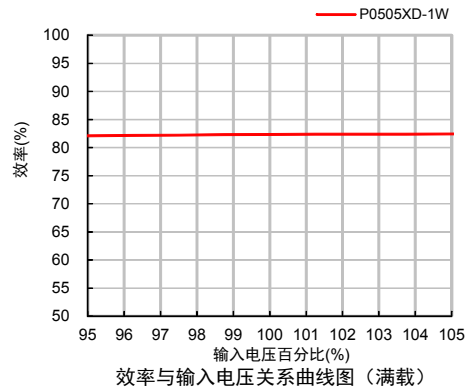
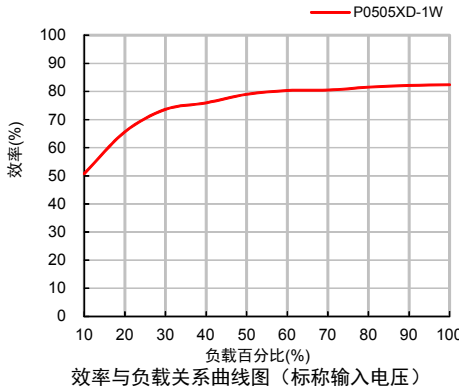
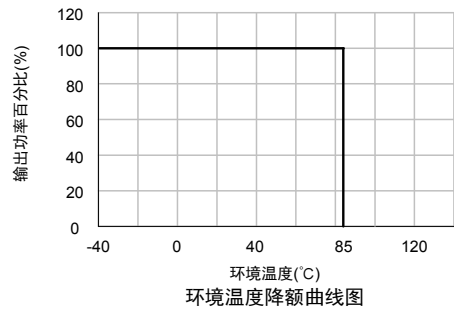
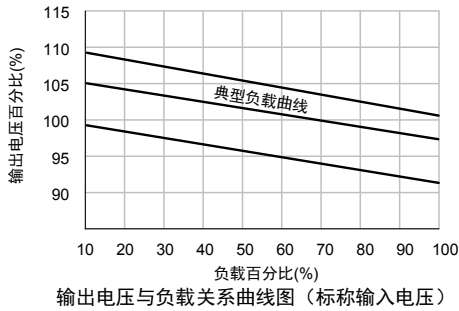
EMI	传导骚扰	EN 55032, CLASS B(应用电路图 2)			
EMS	静电抗电强度	IEC/EN 61000-4-2 Contact±4KV			Perf.Criteria B

注: (1) 输入电压不能超过所规定范围值, 否则可能会造成永久性不可恢复的损坏。

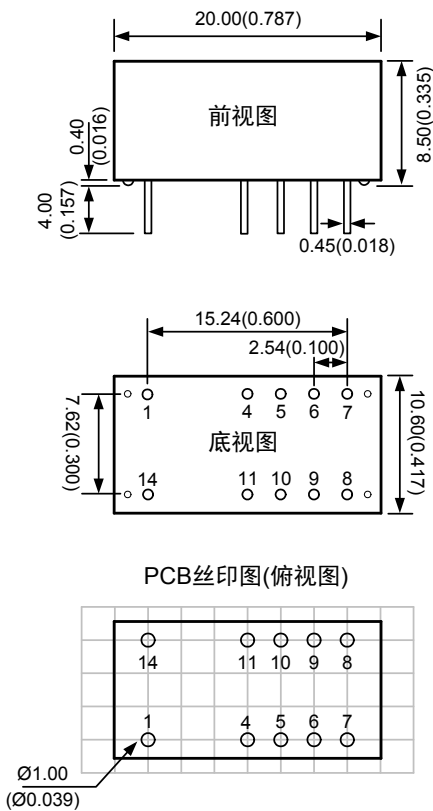
(2) 如没有特殊说明, 本手册中的参数都是在 25°C, 湿度 40%~75%, 输入标称电压和输出纯电阻模式下测得。

(3) 在输出各路增加 104 电容条件下, 输出纹波噪声采用靠接测试法。

产品特性曲线

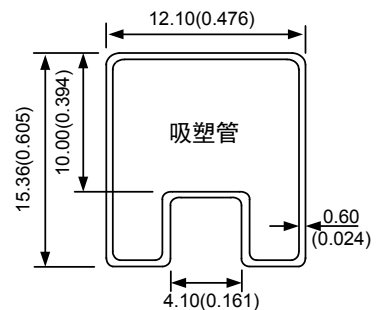


外观与包装尺寸



注：  
尺寸单位：mm(inch)  
未标注之公差：±0.25(±0.010)  
栅格距离：2.54×2.54mm

引脚	功能
1	GND
4	-Vo3
5	+Vo3
6	-Vo4
7	+Vo4
8	+Vo2
9	-Vo2
10	+Vo1
11	-Vo1
14	Vin



注：  
尺寸单位：mm(inch)  
未标注之公差：±0.50(±0.020)  
L=282(11.102)，管装数量：13pcs  
外箱规格：304×120×40mm  
外箱包装数量：234pcs

电路设计与应用

1. 应用电路

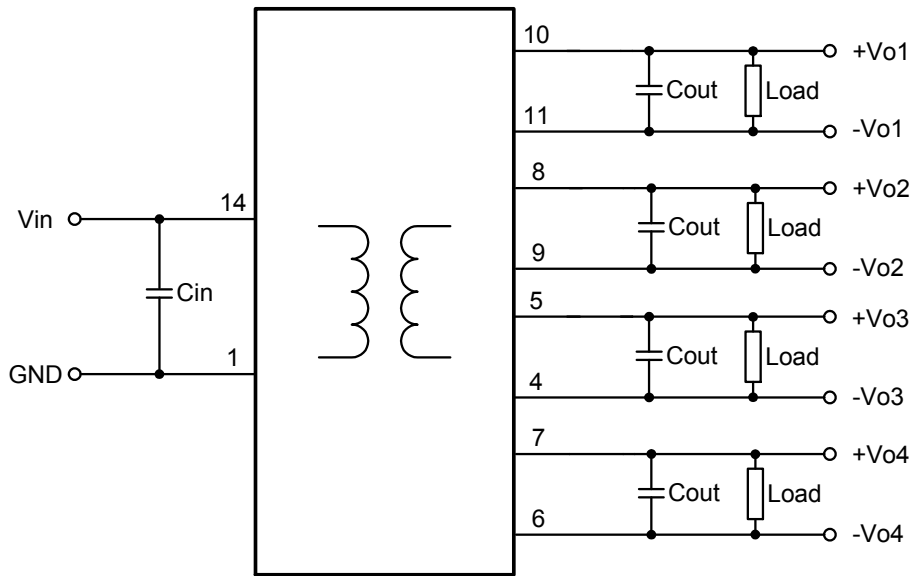


图 1 应用电路图

2. 滤波电容

外加滤波电容的选取请参考表 1 中的数值，选择电容依据 ESR 小于  $1\Omega$ （在频率为 100kHz 时），建议选用陶瓷或电解电容，不建议选用钽电容。输入及输出滤波电容值不能选择太大，否则很可能造成启动问题。

表 1 外接电容参考值

Cin( $\mu\text{F}$ )	Cout( $\mu\text{F}$ )
4.7	4.7

3. EMC 典型推荐电路(CLASS B)

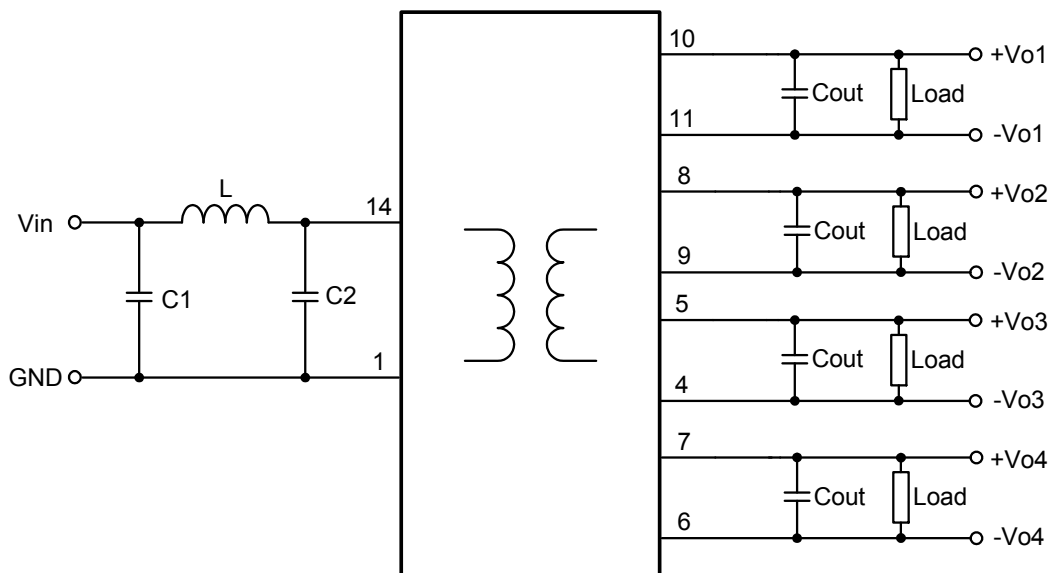


图 2 EMC 推荐电路图

表 2 EMC 推荐电路外接参数值

EMC	Vin(VDC)	C1/C2( $\mu$ F)	LDM( $\mu$ H)	Cout( $\mu$ F)
EMI	5	10	6.8	4.7

注：  
1. 电容 C1、C2 耐压值根据“输入冲击电压”选取。  
2. 电感 L 最大电流根据实际输入电流选取，建议选择实际电流的 1.5 倍。

#### 4. 负载要求

为了确保模块能够高效可靠的运行，建议输出负载应在额定负载的 10%到 100%之间，不建议长期在低于 10%负载的情况下运行，否则部分产品性能不能符合本手册性能指标。如果输出负载太轻，请在输出端并联一个假负载电阻。

#### 5. 保护功能

在通常条件下，该系列电源模块无过流保护，可在输入端增加过流保护器。对于输出需要稳压、过压及过流保护的最简单的方法是在输出端外接一带过流保护的线性稳压器。

#### 6. 注意事项

不支持热插拔功能。

广州致远电子股份有限公司

电话：400-888-4005

E-mail: power.sales@zlg.cn

网址: <http://www.zlg.cn>

特别声明：以上内容广州致远电子股份有限公司保留所有权利，未经我司同意，不正当使用我司产品数据手册，我司保留追究其法律责任的权利。产品数据手册更新时恕不另行通知，如需查看最新版本的信息，请访问我司官方网站或联系我司人员获取。

